

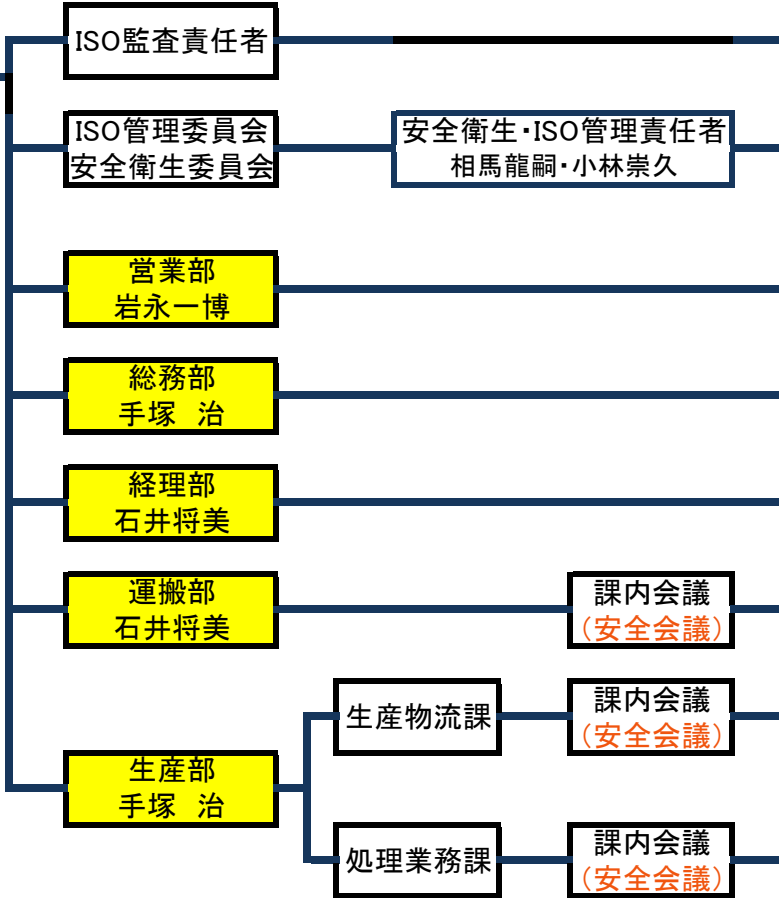
# 手塚産業(株)組織と人員構成

令和5年4月1日現在

代表取締役  
手塚 治

常務取締役 石井将美  
安全管理者

職務分掌	
部署	業務内容
運搬部	・運搬に関すること ・所有車両の点検及び整備等に関すること ・その他これらに付随する業務
営業部	・既存顧客のフォロー・管理に関すること ・顧客からの受注に関すること ・新規顧客の開拓に関すること ・マニフェストの管理に関すること ・契約書の管理に関すること
総務部	・職員の任命異動等の人事事項に関すること ・その他庶務事項に関すること
経理部	・財務に関すること ・予算・決算に関すること ・資金運用に関すること ・その他これらに付随する業務
生産部	・特定顧客からの請負業務
ISO管理責任者	・ISOの責任者
ISO監査チーム	・ISO内部監査のチーム
環境管理委員会 (安全衛生委員会)	・環境・品質・安全等の指示・確認等の業務
課内会議	・品質、環境、安全等に関し確認、指示等



人員配置			
役員	正社員	パート等	計
他部署兼務	7名構成 他部署兼務	0	0
他部署兼務	7名構成 他部署兼務	0	0
監査役			
1			1
1	0	1	2
1	他部署兼務	0	1
他部署兼務	0	1	1
1	7	0	8
他部署兼務	39	4	43
他部署兼務	3	0	3
合計	4	49	59